



◇ 製品ご購入および修理・アフターサービスに関するお問い合わせは下記までお気軽にお問い合わせください ◇

販売代理店

合同会社 イマテク **IMATECH**

<東北・仙台営業所>  
〒983-0824 宮城県仙台市宮城野区鶴ヶ谷3-14-18-101  
TEL: 022-794-7982 FAX: 022-774-2178  
お問合せ e-mail: info@imatech-led.jp  
<本 社>  
〒108-0014 東京都港区芝4-6-16  
ホームページ: <http://imatech-led.com/wp/>

**S.E.I** 株式会社S. E. I  
OPTODEVICES

〒697-0302 島根県浜田市金城町今福281-1  
TEL: 0855-42-1405 FAX: 0855-42-0310  
ホームページアドレス: <http://www.s-imf.co.jp/>  
メールアドレス: info@s-imf.co.jp  
受付時間: 土曜、日曜、祝祭日を除く9:00~18:00

これであんしんにゃ!



# カメラ付き防犯灯『エルミテル』シリーズ

照明部の明るさは2種類、ダミーカメラモデルやWi-Fiモデル、64Gモデルをラインナップしています。

## 特徴その① 特別な設定や配線は必要ありません。

通常の防犯灯設置と同様、特別な設定や配線は必要ありません。  
照明灯への通電で自動的にカメラも稼働を開始し、時刻情報もGPSを受信して自動設定します。

## 特徴その② 外部照明は不要です。

LED灯自体が夜間のカメラ光源になり、どのような場合でも光源不足になることはありません。さらに内蔵カメラはオートゲイン、オートホワイトバランスなど画質をキープする機能が働くため、昼間から夜間まで鮮明な画像を撮り続けます。

## 特徴その③ 導入費用が安い。

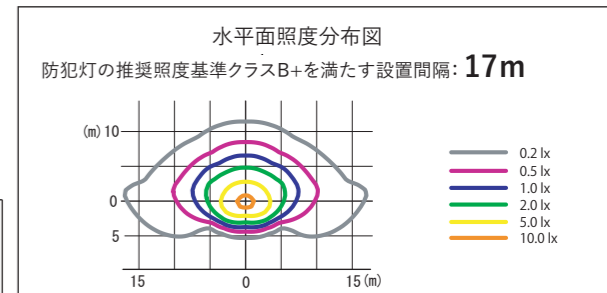
製品単価を安くできるのは、一体化することで共通部分の一つにできたから。防水防塵ハウジング、ドームカバー、取付アーム、電子回路の一部が共有化されています。一部の繁華街にとどまらず、予算の問題であきらめていた様々なエリアにたくさんの防犯カメラが設置できます。



## 『エルミテル』明るさ10VAクラス( HF40相当 )

- ◆ 耐雷サージ ◆  
**15kV**
- ◆ 防塵防水性能 ◆  
**IP54**

クラスB	クラスB+	HF40相当
17m	17m	日本防犯設備協会 ランクS

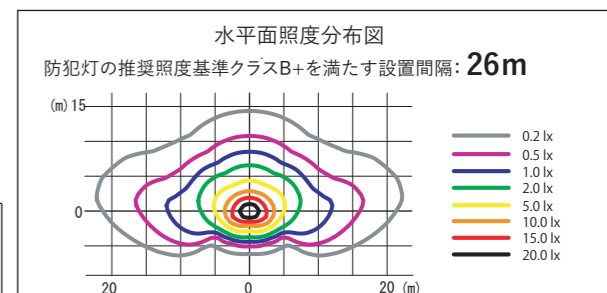


モデル	型式	照度センサー	電力会社申請区分	定価
ダミーカメラモデル	SECMR10LD	内蔵タイプのみ	※電力柱に設置する場合は設置可否および料金区分を管轄の電力会社にお問い合わせください。	オープン価格
標準32Gモデル	SECMR10LC			
Wi-Fi 32Gモデル	SECMR10LC-W			
64Gモデル	SECMR10LC-64			

## 『エルミテル』明るさ20VAクラス( HF80/FHP32相当 )

- ◆ 耐雷サージ ◆  
**15kV**
- ◆ 防塵防水性能 ◆  
**IP54**

クラスB	クラスB+	HF80/FHP32相当
26m	26m	日本防犯設備協会 ランクM



モデル	型式	照度センサー	電力会社申請区分	定価
ダミーカメラモデル	SECMR20LD	内蔵タイプのみ	※電力柱に設置する場合は設置可否および料金区分を管轄の電力会社にお問い合わせください。	オープン価格
標準32Gモデル	SECMR20LC			
Wi-Fi 32Gモデル	SECMR20LC-W			
64Gモデル	SECMR20LC-64			

## 照明部分の基本性能

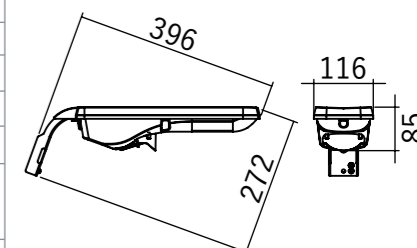
型式	カメラ	ランプ部	グローブ	色	重量(kg)	器具光束(lm)	定格電力(W)	固有エネルギー消費効率(lm/W)	光源寿命(H) ※1	色温度(K)	平均演色評価数(Ra)	耐雷サージ(kV) ※2	定格電圧(V)	定格入力電流(A)	定格入力容量(VA)
SECMR10LD	ダミー	LED	アクリル	グレー	1.3	850	8.6	99	60,000	5,000	70	15	100	0.096	9.6
SECMR10LC(-W/-64)	内蔵	LED	アクリル	グレー	1.3	850	12	71	60,000	5,000	70	15	100	0.142	14.2
SECMR20LD	ダミー	LED	アクリル	グレー	1.3	1,600	16.6	96	60,000	5,000	70	15	100	0.173	17.3
SECMR20LC(-W/-64)	内蔵	LED	アクリル	グレー	1.3	1,600	20.1	80	60,000	5,000	70	15	100	0.213	21.3

※1: 光束維持率70%(照明器具の適正交換時期は8~10年です。) ※2: コモンモード

## カメラ部分の基本仕様

カメラ仕様	固定焦点、20mm F2.6 画角 (H-119 / V-80 degree)
撮像エリア調整	不可・カメラ固定
画質改善機能	オートゲイン、オートホワイトバランス、高ダイナミックレンジ対応
記録媒体	SDカード SD-HC(32G)、SD-XC(64G)、同梱品又は弊社販売品をご使用ください。
画像サイズ	WVGA (848x480) / 407,000 画素
ビデオフォーマット	AVIフォーマット、Codec H.264、SD-HC(32GB)使用時録画 3.3fps (3時間を20分に圧縮) SD-XC(64G)使用時録画 5fps(3時間を30分に圧縮)
録画時間	SD-HC(32G) SDカードの場合で6~7日間) *録画条件により前後いたします SD-XC(64G) SDカードの場合で8~10日間) *録画条件により前後いたします
録画時刻設定	GPSによる自動設定
製品の期待寿命	本体10年間、SDカードは定期的に交換をお願いいたします。
出力端子等	NTSCモニタ出力、USB2.0(マストレージクラス)、オプションでWi-Fiアクセス機能
セキュリティ保護	製品ご購入時に付属する専用動画再生ソフトウェアで再生

## 外観寸法



## 撮影時間とメンテナンス

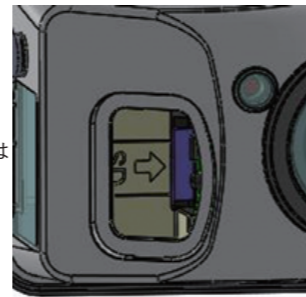
### 撮影データについて

撮影される画像は標準の32Gモデルで毎秒3.3フレームです。3時間ごとに一つの動画ファイルになって、内蔵するSDカードに記録されます。SDカードには6~7日分(\*録画条件により前後いたします)の動画を撮り溜めることができます。SDカードがいっぱいになると、古いデータから上書きしていくため常に最新6~7日分のデータが保存されています。

### メンテナンス

カメラ動作中はレンズ横の赤色パイロットランプがゆっくり点滅して犯罪の抑止効果を発揮します。何らかの不具合があって撮影できていない時は、赤色パイロットランプが点灯状態となりお知らせしますので、その場合はSDカードを交換してください。また、SDカード交換の際はカメラドームの清掃をしてください。

**\*SDカードは消耗品です。正常に動作していても定期的な交換をお願いします。**



## 撮影データの取り出し方

### 1、SDカードを抜き取る方法

全撮影データを抜き取って、確実に保全できます。高所作業にはなりますが、エルミテルを取り外すことなく専用工具不要で簡単にSDカードの取り出しが可能です。

### 2、USB接続

高所作業にはなりますが、エルミテルのUSBコネクタにケーブルを接続して撮影データをダウンロードできます。

USBメモリと同様に内部のデータファイル名を一覧で確認できますので、3時間分の撮影データがおおよそ1分でパソコン側にコピーして取り出すことができます。なお、その間も撮影データの更新は継続しており、エルミテル内部のデータはやがて上書きされる場合がありますのでご注意ください。

**\*この方法で全ての撮影データを取り出す場合は標準32GのSDカードの場合で約70分を要します。**

### 3、無線(Wi-Fi)でのダウンロード：オプション

取り出したい撮影データの日時が明確な場合に有効な方法です。ただし、Wi-Fi電波は微弱なので至近距離まで近づく必要がありますが、高所作業無しで動画データを取り出せる場合があります。

**\*Wi-Fiでの撮影データダウンロードは電波状態が良好でも1ファイル(3時間分の撮影データ)あたり5~10分の時間を要します。全ての撮影データ(32G)を取り出すためには計算上6時間半以上の時間を要しますので現実的ではありません。**



## プライバシー保護対策

取り出したSDカードの映像データにはスクランブル保護がかかっており、専用の動画再生ソフトウェアを使用しないと見ることはできませんので、万一不特定者が入手しても利用されることはありません。Wi-Fi接続もセキュリティー確保のため、AOSS等の簡易設定には対応しません。専用動画再生ソフトウェアやWi-Fi設定は製品ご購入時に提供いたしますので、厳重な管理をお願いします。

また、オプションでカメラの撮影範囲を調整するプライバシー保護カバーをご用意しておりますので、製品ご購入時に別途ご相談ください。

**※【ソフトウェアの動作環境】対応OS: Microsoft Windows 10/8.1/8/7**



# LED防犯灯『エルフツウ』シリーズ

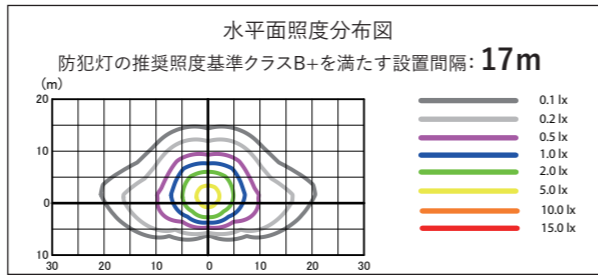
カメラ付きLED防犯灯『エルミテル』とデザインを統一したシンプル・高性能なLED防犯灯です。

## 『エルフツウ』10VA( HF40相当 )



- ◆ 耐雷サージ ◆  
**15kV**
- ◆ 防塵・防水性能 ◆  
**IP44**

クラスB	クラスB+	HF40相当
17m	17m	日本防犯設備協会 ランクS



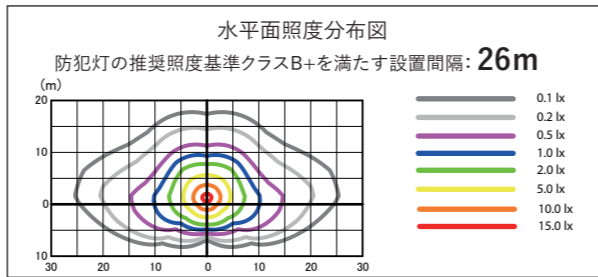
モデル	型式	照度センサー	電力会社申請区分	定価
エルフツウ10VA	SEFTU10NL	なし	10VA	¥12,500
	SEFTU10SL	内蔵		¥14,000

## 『エルフツウ』20VA( HF80/FHP32相当 )



- ◆ 耐雷サージ ◆  
**15kV**
- ◆ 防塵・防水性能 ◆  
**IP44**

クラスB	クラスB+	HF80/FHP32相当
26m	26m	日本防犯設備協会 ランクM



モデル	型式	照度センサー	電力会社申請区分	定価
エルフツウ20VA	SEFTU20NL	なし	20VA	¥23,500
	SEFTU20SL	内蔵		¥26,000

### エルフツウの基本性能

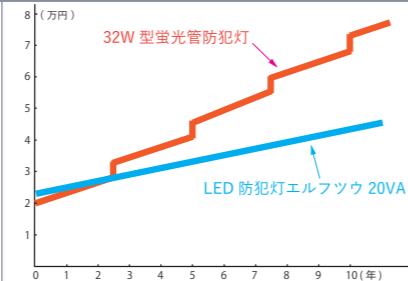
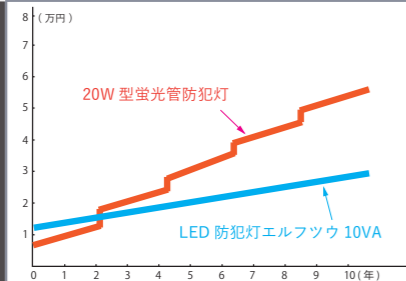
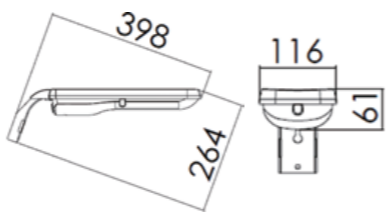
型式	ランプ部	グローブ	色	重量(kg)	器具光束(lm)	定格電力(W)	固有エネルギー消費効率(lm/W)	光源寿命(H) ※1	色温度(K)	平均演色評価数(Ra)	耐雷サージ(kV) ※2	定格電圧(V)	定格入力電流(A)	定格入力容量(VA)
SEFTU10 NL	LED	アクリル	グレー	1.2	870	8.6	101	60,000	5,000	70	15	100	0.094	9.4
SEFTU10 SL	LED	アクリル	グレー	1.2	870	8.6	101	60,000	5,000	70	15	100	0.094	9.4
SEFTU20 NL	LED	アクリル	グレー	1.2	1,820	16.6	110	60,000	5,000	70	15	100	0.172	17.2
SEFTU20 SL	LED	アクリル	グレー	1.2	1,820	16.6	110	60,000	5,000	70	15	100	0.172	17.2

※1:光束維持率70%(照明器具の適正交換時期は8~10年です。) ※2:コモンモード

### CO2排出量、コスト削減効果

	20W形蛍光管防犯灯	エルフツウ 10VA	32W形コンパクト蛍光管防犯灯	エルフツウ 20VA
設置間隔 クラスB	10m	17m	20m	26m
消費電力	23.5W	8.6W	30W	16.6W
電力料金区分	40VA	10VA	40VA	20VA
年間電気料金	3,252円	1,632円	3,252円	2,172円
光源寿命	8,500時間	60,000時間	10,000時間	60,000時間
年間CO2排出量	約40kg	(62%削減) 約15kg	約52kg	(46%削減) 約28kg

### 外観寸法



※1 年間点灯時間 4000時間  
 ※2 蛍光ランプ交換費用 4,000円/1回  
 ※3 電気料金は2014年4月時点の東京電力の公衆街路灯A  
 ※4 CO2排出量係数は、環境省による0.43kg-CO2/kWhを使用。  
 ※5 上記グラフは設置間隔が延長されたことを考慮しておりません。実際の設置で設置間隔を長くすることで灯具数が減らせる場合、エルフツウのコスト削減額はさらに大きくなります。

# 蓄電池内蔵型『エルマモル』シリーズ

災害などによる停電時でも内蔵蓄電池により点灯します。バッテリー1個タイプ、バッテリー2個タイプ、それぞれポール取り付け用と壁付用の計4種類のラインナップをご用意しました。

## 『エルマモル』10VA バッテリー1個タイプ



- ◆ 通常点灯時器具光束 ◆  
**870lm**
- ◆ 選べる停電時点灯モード ◆  
**150lm時：約24時間**  
**300lm時：約12時間**  
**600lm時：約6時間**

- ◆ 取付タイプ2種類 ◆  
**ポール取付タイプ**  
**壁付タイプ**

### 蓄電池点灯時仕様

点灯時間	150lm時	約24時間
	300lm時	約12時間
	600lm時	約6時間
自動点滅機能	光センサー内蔵	
蓄電池	ニッケル水素電池:14.4V 3,200mA(46Wh)	
期待寿命	約10年	
充電時間	約20時間(完全放電時)	

共通仕様 ※1:光束維持率70%(照明器具の適正交換時期は8~10年です。) ※2:コモンモード

照明器具本体	アルミダイカスト
グローブ	アクリル
制御ボックス	ABS樹脂 H260×W160×D100
光源寿命	60,000時間 ※1
色温度	5,000K
耐雷サージ	15kV ※2
重量	3.9kg ※灯具含む

### 通常点灯時仕様

型式	SEMSG10-BT-P/W
器具光束(lm)	870
定格電圧(V)	100
定格入力電流(A)	0.098
定格電力(W)	9.0
定格入力容量(VA)	9.8
自動点滅器	光センサー内蔵

## 『エルマモル』20VA バッテリー2個タイプ



- ◆ 通常点灯時器具光束 ◆  
**1,820lm**
- ◆ 選べる停電時点灯モード ◆  
**300lm時：約24時間**  
**600lm時：約12時間**  
**1,200lm時：約6時間**

- ◆ 取付タイプ2種類 ◆  
**ポール取付タイプ**  
**壁付タイプ**

### 蓄電池点灯時仕様

点灯時間	300lm時	約24時間
	600lm時	約12時間
	1,200lm時	約6時間
自動点滅機能	光センサー内蔵	
蓄電池	ニッケル水素電池:14.4V 3,200mA(46Wh) × 2	
期待寿命	約10年	
充電時間	約20時間(完全放電時)	

共通仕様 ※1:光束維持率70%(照明器具の適正交換時期は8~10年です。) ※2:コモンモード

照明器具本体	アルミダイカスト
グローブ	アクリル
制御ボックス	ABS樹脂 H260×W160×D100
光源寿命	60,000時間 ※1
色温度	5,000K
耐雷サージ	15kV ※2
重量	4.6kg ※灯具含む

### 通常点灯時仕様

型式	SEMSG20-BT-P/W
器具光束(lm)	1,820
定格電圧(V)	100
定格入力電流(A)	0.185
定格電力(W)	17.5
定格入力容量(VA)	18.5
自動点滅器	光センサー内蔵

### モデル別型式一覧

モデル	取付	型式	照度センサー	電力会社申請区分	定価
バッテリー1個タイプ	ポール取付式	SEMSG10-BT-P	内蔵タイプのみ	※電力柱に設置する場合は設置可否および料金区分を管轄の電力会社にお問い合わせください。	¥98,000
	壁面取付式	SEMSG10-BT-W			¥103,000
バッテリー2個タイプ	ポール取付式	SEMSG20-BT-P			¥118,000
	壁面取付式	SEMSG20-BT-W			¥123,000

## エルミテル専用 補修部品・オプション品

32G SDカード	補修交換用SDカード *内蔵SDカードは定期的な交換をお願いします
64G SDカード	
Wi-Fi 32G SDカード	
ターミナルカバー	SDカード取り出し口の蓋(*シリコンパッキン同封)
ソフトウェアCD-ROM	エルミテルビューア ソフトウェアCD-ROM
プライバシー保護カバー	撮影範囲調整用
カメラ角度調整アタッチメント	下方向20度～上方向15度まで可変できます
道路用レンズ レスオプション	

価格、詳細につきましては別途お問い合わせください。

### 製品保証とアフターサービスについて

#### ◇保証内容

取扱説明書等に記載の注意書きに従った使用状態で保証期間内に故障した場合に無料修理を保証させていただきます。  
※二次的損害（交換工事費、休業補償、レンタル料など）については保障致しません。

#### ◇保証期間

本カタログに記載の照明器具の保証期間は納品日より1年間となります。

#### ◇保証の免責事項

保証期間内でも次の場合には有料修理とさせていただきます。

1. 使用上の誤りによる故障及び損傷
2. 移設、輸送、落下などによる故障及び損傷
3. 火災、地震、水害、落雷その他天災による故障及び損傷
4. 異常電圧、指定外の使用電源などによる故障及び損傷
5. 施工上の不備に起因する故障や不具合
6. 法令等で要求される保守点検を行わないことによる故障及び損傷
7. 日本国内以外での使用による故障及び損傷

#### ◇アフターサービスについて

- ・故障が起きた場合は、お買い上げ日を特定できるものと現品を添えて、弊社までお申し出下さい。
- ・保証期間が過ぎている場合は、ご希望により有料修理させていただきます。  
\*修理により機能維持ができる場合に限りです。

#### ◇補修用性能部品の最低保有期間

弊社は照明器具の補修用性能部品を製造打ち切り後、最低6年間保有しております。性能部品とは、その商品の機能を維持するために必要な品です。

### 防犯灯の免責事項

防犯灯は犯罪抑止を意図して製作された商品ですが、犯罪の防止・安全を完全に保証するものではありません。  
万一被害などが発生しましても、弊社は責任を負いかねますのでご了承ください。

### カメラ付き防犯灯の免責事項

弊社のカメラ付き防犯灯は、特定のエリアを対象に犯罪抑止のための監視映像を得る事を目的に作られたものであり、犯罪の防止・安全を完全に保証するものではありません。  
弊社はいかなる場合も以下に関して一切の責任を負いかねますのでご了承ください。

1. 本機の故障・不具合を含む何らかの理由により、映像が記録できないことによる一切の損害、被害
2. 使用上の誤りや不注意による障害、または本機の破損などにより発生した損害、被害
3. 第三者の機器などと組み合わせた場合における不具合、損害、被害
4. 本機の分解、改造が行われた場合、それらに起因するかどうかにかかわらず発生した損害、被害
5. 本機で取得した映像情報が何らかの理由により公となりまたは使用され、その結果、被写体となった個人または団体などによるプライバシー侵害などを理由とするいかなる損害請求、クレームなど

### 個人情報の保護について

カメラ付き防犯灯で撮影された個人を判別できる映像情報は、「個人情報の保護に関する法律」で定められた「個人情報」に該当いたします。

映像情報は法律に従い、適正に管理・お取り扱いをお願いいたします。

\*経済産業省の個人情報の保護に関する法律についての経済産業分野を対象とするガイドライン(平成26年12月12日厚生労働省・経済産業省告示第4号)をご参照ください。

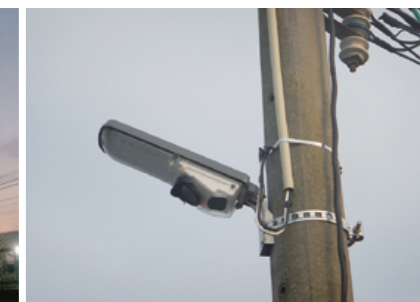
### 安全に関するご注意

- ・光源のLEDを直視しないでください。
- ・照明器具には寿命があります。設置して10年程経つと、外観に異常がなくても内部の劣化が進行している場合があります。
- ・ご使用前に、取扱説明書をよくお読みの上、正しくお使いください。
- ・定期的に点検を行って下さい。何か異常があれば直ぐにお近くの販売店あるいは弊社までご相談下さい。

## LED防犯灯 納入実績



群馬県下仁田町



福岡県小郡市